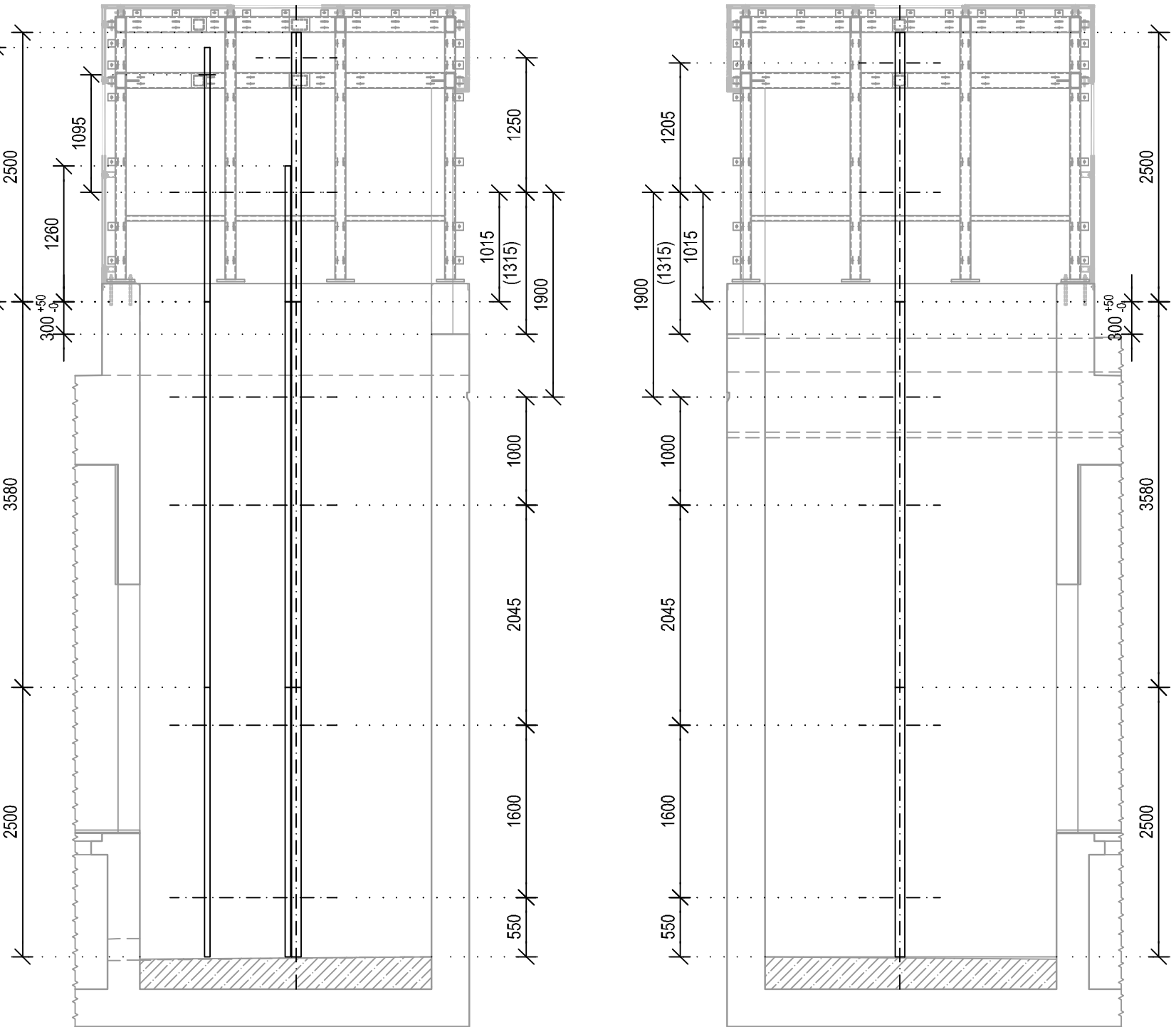
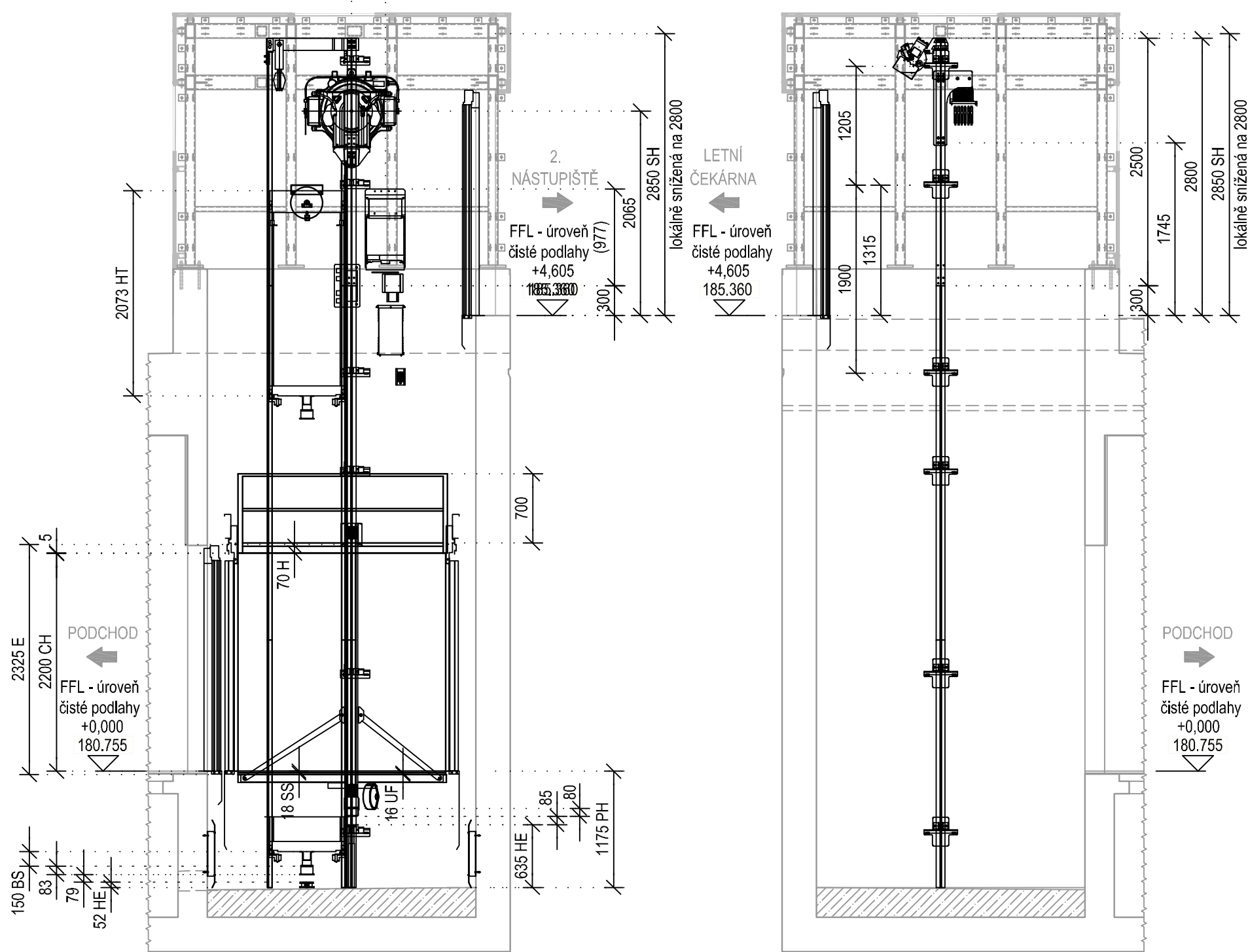


PODÉLNÉ ŘEZY VÝTAHOVOU ŠACHTOU M 1:50  
ROZMÍSTĚNÍ VODÍTEK (EXPANDER BOLTS WALL)



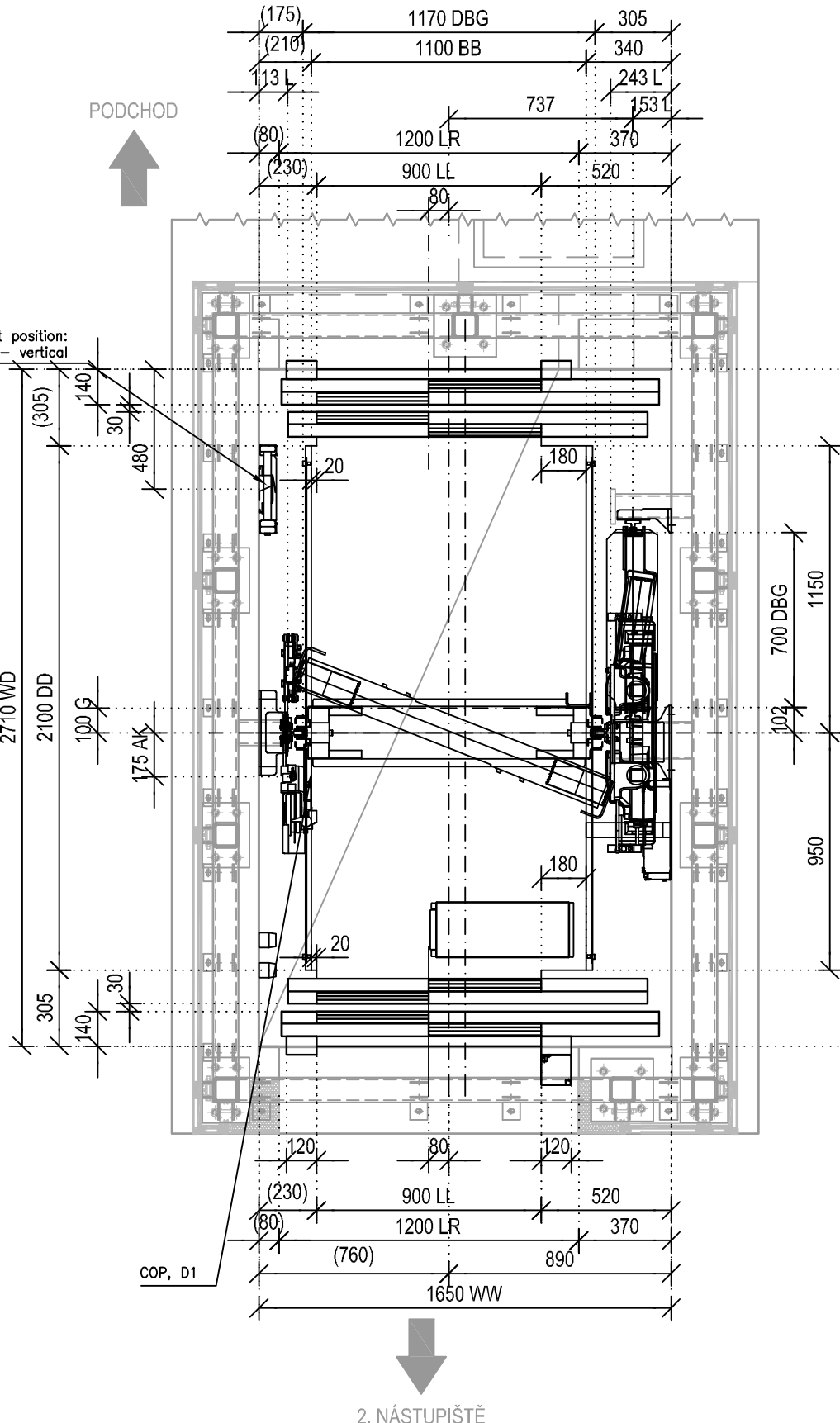
POZNÁMKA:  
HT60 - OSA VODÍTKA PROTIVÁHY: 0 mm světla výška k podlaže prohlubně  
T89/B - OSA VODÍTKA KLECE: 0 mm světla výška k podlaže prohlubně

PODÉLNÉ ŘEZY VÝTAHOVOU ŠACHTOU M 1:50  
MONTÁŽ VÝTAHU

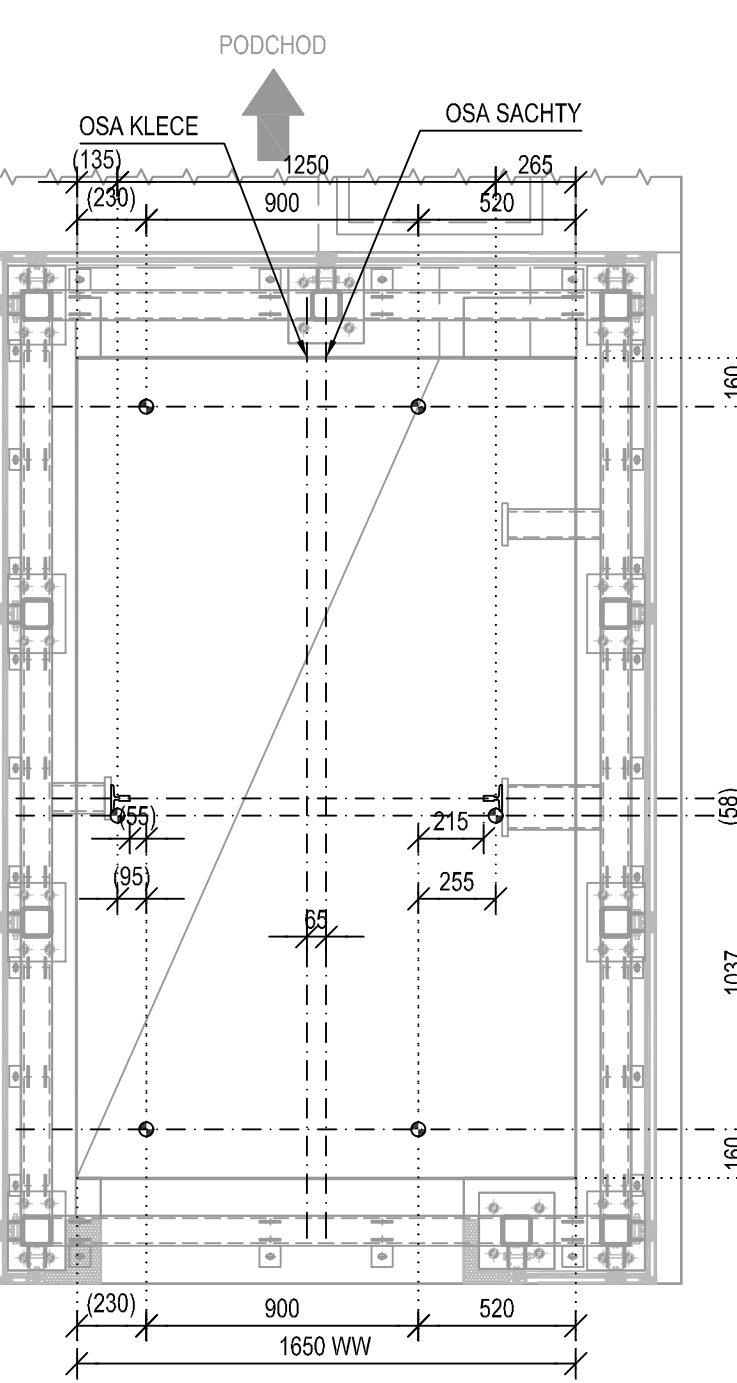


POZNÁMKA:  
T89/B - OSA VODÍTKA KLECE: 0 mm světla výška k podlaže prohlubně

PŮDORYS KLECE A ŠACHTY M 1:25

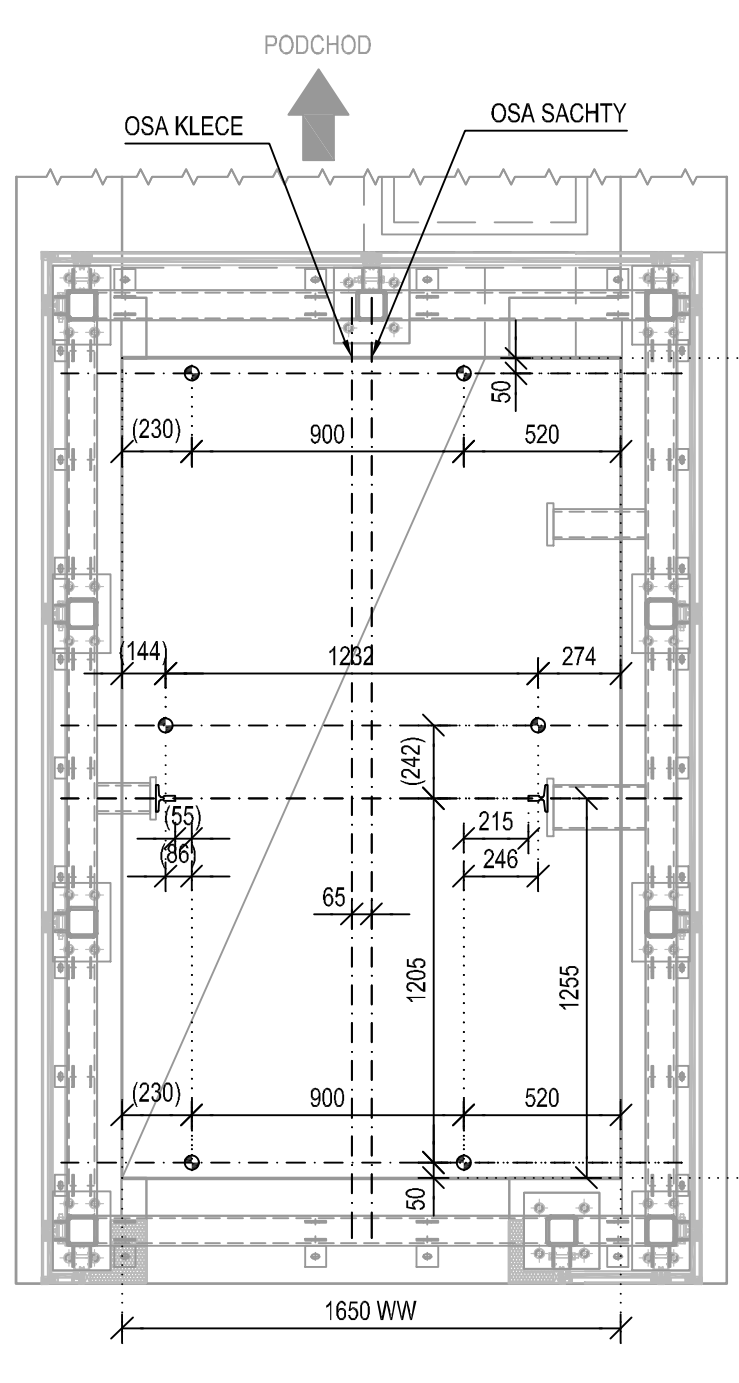


ROZMĚŘENÍ PŘED ZAČÁTKEM MONTÁŽE, DRÁT M 1:25

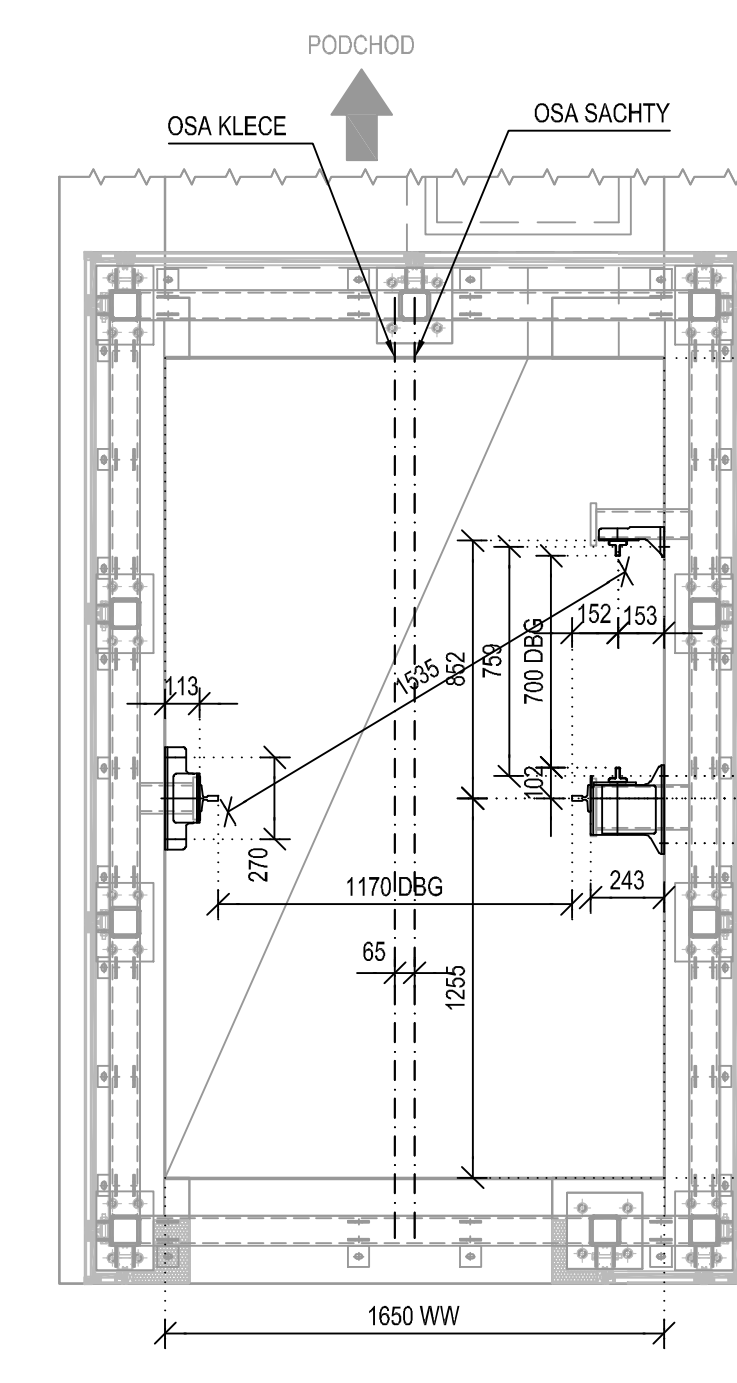


HLAVNÍ TECHNICKÁ SPECIFIKACE VÝTAHU:	
Bezpečnostní předpis	EN81-20
Typ výťahu	dle výrobce
Třída výťahu	Osobní
Nosnost	1000 kg
Počet osob	13
Rychlost	1 m/s
Počet stanic/nástupišť	2/2
Zdvih	4605 mm

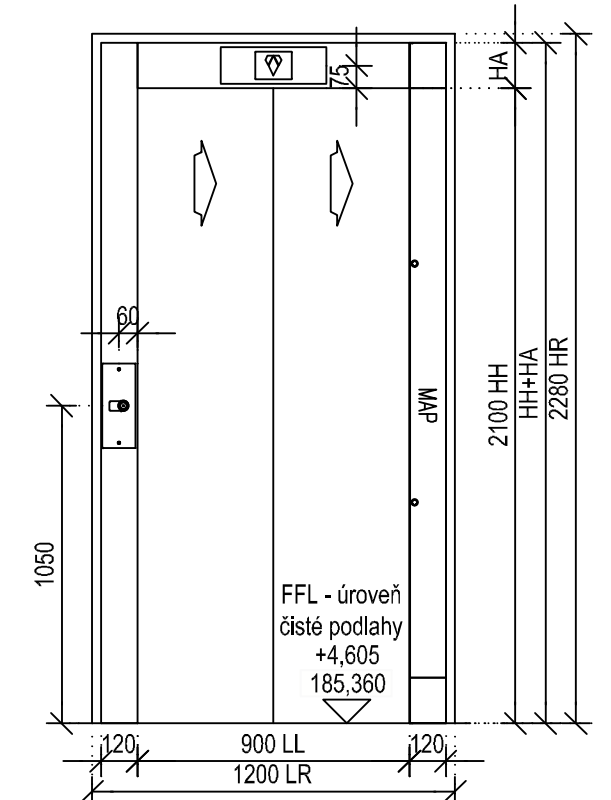
ROZMĚŘENÍ PŘED ZAČÁTKEM MONTÁŽE, LASER M 1:25



ROZMĚŘENÍ PŘED ZAČÁTKEM MONTÁŽE, VODÍTKA M 1:25



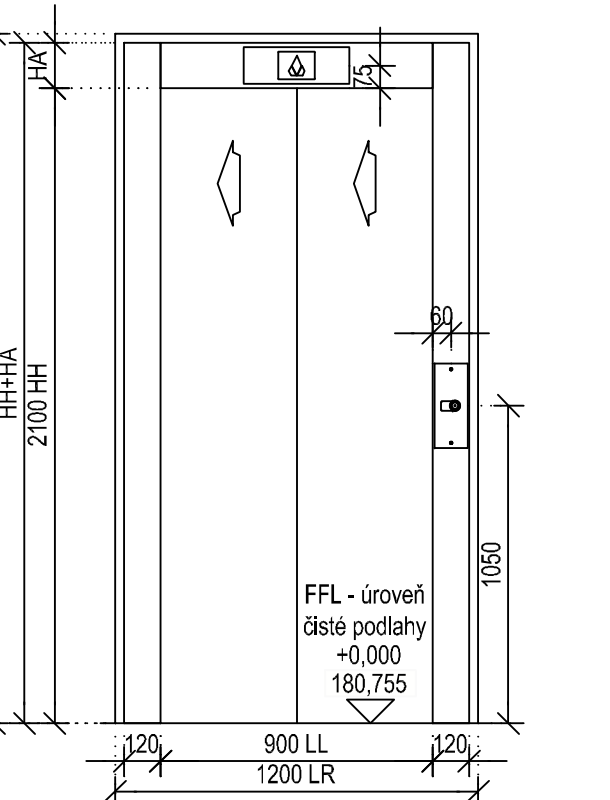
VSTUP Z NÁSTUPIŠTĚ M 1:25  
PODLAŽÍ: 2



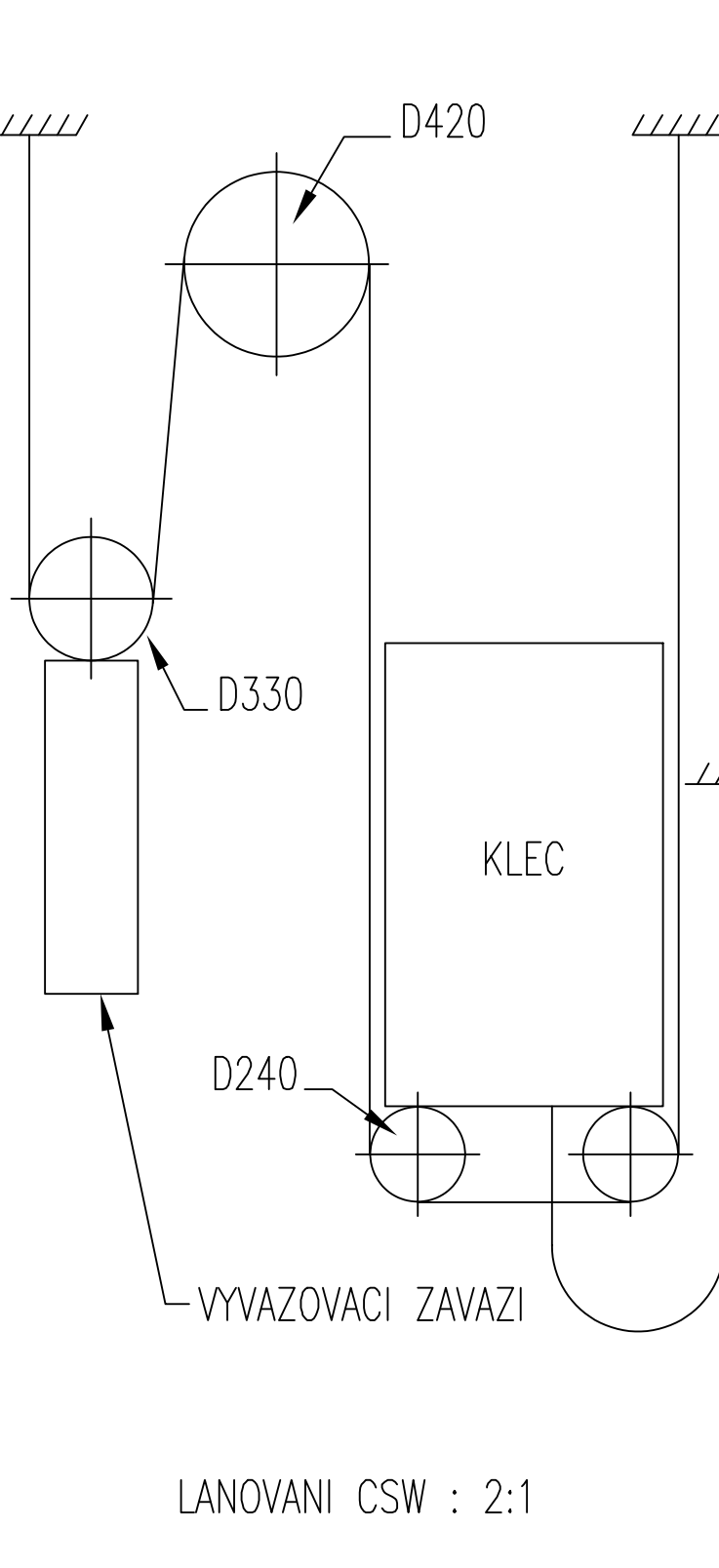
NÁSTUPIŠTĚ	PRIVOLÁVAC	SIGNALIZACE
DOLNÍ (Podlaží: 1, Strana C)		
HLAVNÍ STANICE (Podlaží: 2, Strana A)		

	HA	HH+HA
Podlaží: 2, Strana A	150	2250
Podlaží: 1, Strana C	150	2250

VSTUP Z PODCHODU M 1:25  
PODLAŽÍ: 1



POZNÁMKA PRO INSTALACI POMER VYVAZENÍ KABINY: 406±12.5 kg/40.6%



Číslo soupravy	
1.	Dokumentace ke společnému rozhodnutí - zpracování připomínek
Č. změny	Zdůvodnění změny
08/2019	Datum
	Podpis

Investor	SZDC Správa železniční dopravní cesty, státní organizace Dlážděná 1003/7 110 00 Praha 1 - Nové Město
Odpov. projektant stavby	Ing. Peter Lastovecký, Ing. Jana Borončová
Odpov. projektant PS, SO, části	Ing. Radek Navrátil
Vypracoval	Ing. Radek Navrátil, Petr Čerman
Technická kontrola	Ing. Filip Šorm
PRODEX spol. s r.o., organizační složka V Olšinách 2300/75, 100 00 Praha 10 tel.: +420 277 007 725 e-mail: info@prodex-cz.eu	
Zajištění bezbariérového přístupu na nástupiště v ŽST Roztoky u Prahy PS 40-10 Výťahy na nástupiště	
VÝKRES PRO MONTÁŽ VÝTAHU VÝTAH NA 2. NÁSTUPIŠTĚ	
Zak. číslo zhotov.	17XP24010
Datum	08/2019
Stupeň	DUSP
Měřítko	1:50, 25
Část	Příloha
D.1.4.1	6.2